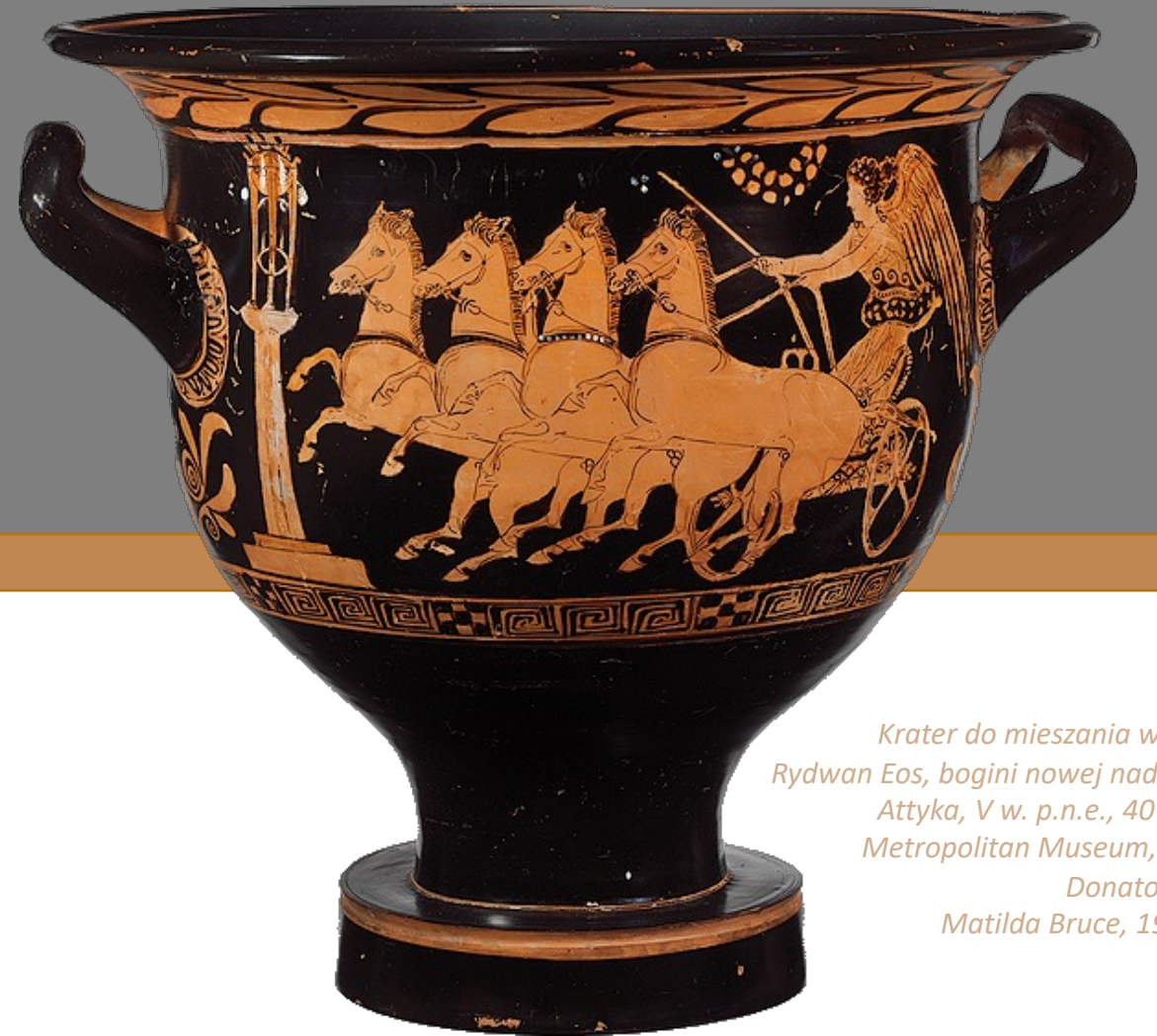


*Dla tego kto
próbuje, nie ma
rzeczy niemożliwych*

Aleksander Wielki



*Krater do mieszania wina
Rydwan Eos, bogini nowej nadziei
Attyka, V w. p.n.e., 40 cm
Metropolitan Museum, NY
Donatorka
Matilda Bruce, 1907*

Polski Ład Informacja dla Sponsorów



*Kylix (kubek na wino)
Łabędź jest symbolem
Afrodyty, bogini miłości
Apulia, 350-330 r. p.n.e., 19cm
PRIMA PORTA*

Spis treści

PRIMA KOLEKCJA	03
Muzeum	04
PRIMA PORTA	05
Polski Ład	06
Benefity	07
Światowe kolekcje	08
Rynek	09
Kolory starożytności	10
Pakiety sponsorskie	11
Kontakt	12

PRIMA KOLEKCJA *Unikalna możliwość*

Sztuka, kultura i nauka, Olimpiada i demokracja - osiągnięcia starożytnych Greków są uważane za źródło naszej wspólnej europejskiej kultury. Dzięki programowi Polski Ład jesteśmy w stanie stworzyć od podstaw najbardziej prestiżową w Polsce kolekcję sztuki klasycznej, której splendor ujrzy cały kraj.



Museo Archeologico di Santa Scolastica, Bari

Muzeum Archeologiczne w Krakowie

Jest najstarszym muzeum tego typu w Polsce, powołanym do życia w 1850 r. - w roku 2025 przypada jubileusz 175 lat jego istnienia. W 2022 r. Muzeum otrzymało środki na generalny remont. Lokalizacja w centrum historycznego Krakowa nadaje mu wyjątkowego charakteru, a zabytkowy budynek klasztoru karmelitów otoczony czarującym ogrodem, stanowi wspaniałą oprawę przechowywanych tam zabytków.

Prezentowana obecnie Kolekcja Sztuki Starożytnej Grecji jest depozytem, którego zwrot pozostawi wyrwę w całości muzealnej kolekcji.



PRIMA PORTA Antiquities

Galeria została założona w Warszawie w 2003 r. przez dr Matthiasa Renz, archeologa i ekonomistę, specjalizuje się w sprzedaży dzieł sztuki starożytnej. Jest członkiem profesjonalnych stowarzyszeń zrzeszających marszandów SAiMP, C.I.N.O.A oraz Antike Kunst. Obiekty z galerii trafiły do tak ważnych kolekcji jak Państwowe Muzeum Etnograficzne i Muzeum Narodowe w Warszawie.



05

Fokus Polski Ład

Sponsoring muzeum to wyjątkowy sposób na zwiększenie widoczności firmy, budowanie marki, kształtowanie wizerunku, bezpośredni kontakt z potencjalnymi klientami przy jednoczesnym wsparciu społeczności. Działania te są wyjątkowo skuteczne.



*Kylik oczny
Dekor w formie oczu
chroni przed złymi duchami
Attyka, 530 r. p.n.e., 29 cm
Metropolitan Museum, NY
Rogers Fund, 1912*

Dzięki uldze sponsoringowej podatnik, oprócz zaliczenia poniesionych kosztów w 100 proc. do kosztów uzyskania przychodu, uzyskuje prawo do dodatkowej preferencji w podatku dochodowym przez odliczenie od podstawy opodatkowania 50 proc. poniesionych kosztów. Łącznie w podatku dochodowym przedsiębiorca rozlicza więc 150 proc. poniesionego kosztu!

Benefity

*Patera do serwowania ryb
Symbol bogactwa
Apulia , 330 r. p.n.e., 19 cm
PRIMA PORTA*

ulga podatkowa w wysokości 100%
+ dodatkowo 50% kosztów

kalejdoskop korzyści
marketingowych
zgodny ze
specyficznymi
potrzebami firmy

doskonała
ekspozycja firmy,
w wyniku czego
zwiększa się zwrot
z inwestycji (ROI)

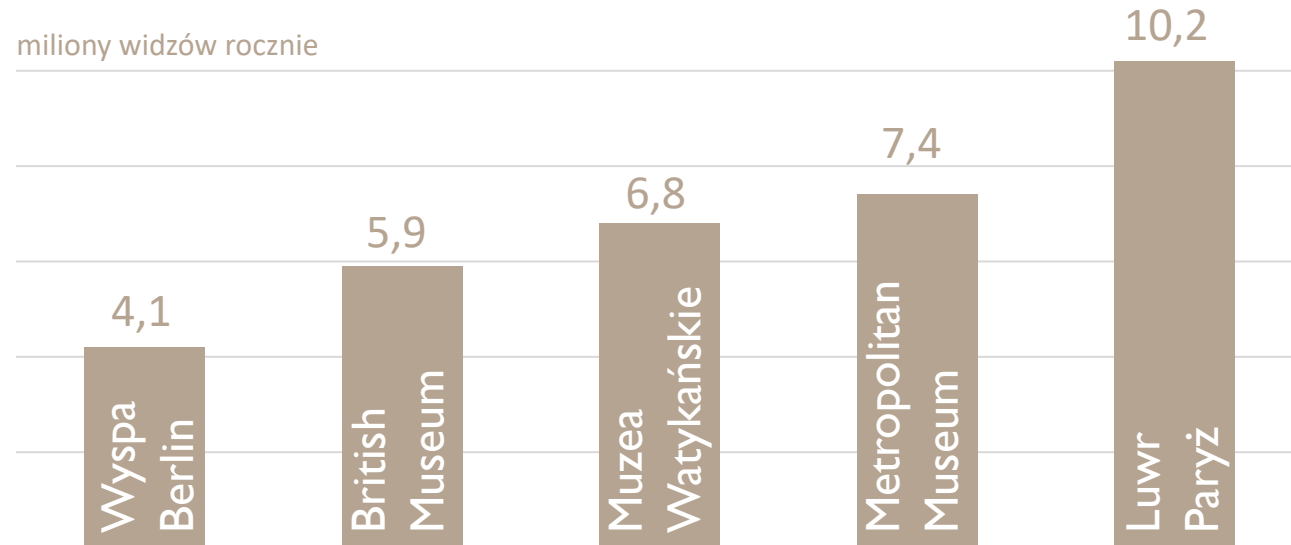
ugruntowany
system z
doświadczonymi
uczestnikami

długoterminowy
efekt marketingowy
będący wynikiem
partnerstwa z
prestigious instytucją



Światowe kolekcje

Starożytne dzieła sztuki są jednymi z najbardziej wartościowych środków wyrazu ludzkiej kreatywności. Prezentowane w najlepszych muzeach na całym świecie każdego roku przyciągają miliony odwiedzających.



Obiekt z oryginalną etykietą w Metropolitan Museum of Art, NY podarowany przez Rogers Fund w roku 1906! Rogers był wiodącym producentem lokomotyw kolejowych

06.1021.261

Terracotta amphoriskos (flask) in the form of a shell
Greek, Attic, 4th century B.C.

Rogers Fund, 1906 (06.1021.261)

Rynek

Obiekty dostępne na całym świecie są wykonane w różnych technikach i materiałach jak terakota, szkło, kamień, brąz, srebro a nawet złoto. W zależności od wielkości, stanu zachowania i materiału ceny wahają się od kilku tysięcy do kilkuset tysięcy Euro.

reprezentatywna
kolekcja ma
ponad 250
obiektów

historycznie
wartość
rośnie ok.
10,6 %
rocznie

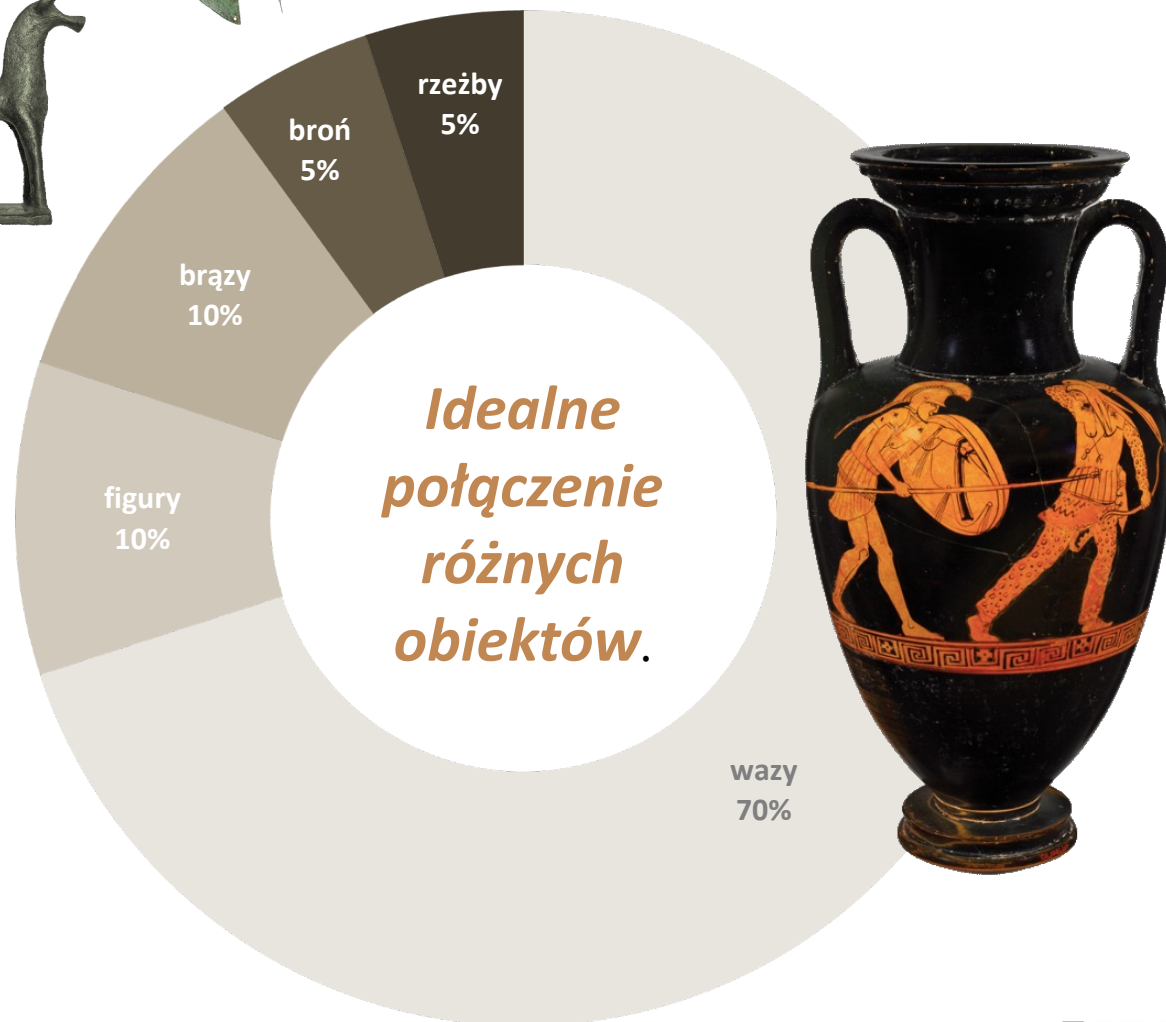
stworzenie
wartościowej
kolekcji
wymaga kilku
lat

09

Kolory Starożytności

To co składa się na wspaniałą kolekcję to umiejętność wyodrębnienia kilku dzieł, a następnie wyeksponowania i łączenia ich w taki sposób, aby zwiększyć i pogłębić nasze rozumienie tego konkretnego nurtu sztuki lub historii i ewolucji sztuki w ogóle. W każdej dojrzałej kolekcji całość jest warta znacznie więcej niż suma jej poszczególnych elementów.

Figura delfina
Symbolizująca lojalność
Grecja, V-IV w. p.n.e., 7 cm
PRIMA PORTA



Pakiety Sponsorskie

Od prawie 175 lat dzięki nieustannemu zaangażowaniu społeczności Muzeum Archeologiczne w Krakowie realizuje swoją wizję. Weź udział w powołaniu do życia kolekcji złożonej z artefaktów mających ponad 4000 lat i skorzystaj przy tym z ulgi podatkowej, a jednocześnie dzięki partnerstwu z muzeum realizuj swoje cele marketingowe!



Kantaros
(kubek na wino)
Symbol bogactwa
Grecja, Apulia
350-330 r. p.n.e.
terakota, 24 cm
sprzedany 1976
Sotheby's

MECENAS	2.000.000 PLN	rocznie
STRATEGICZNY PARTNER	1.000.000 PLN	rocznie
GŁÓWNY PARTNER	500.000 PLN	rocznie
ZNAMIENITY PARTNER	250.000 PLN	rocznie
PREMIUM PARTNER	100.000 PLN	rocznie
VIP PARTNER	od 50.000 PLN	jednorazowy

Sponsorom muzeum oferuje szeroką gamę unikalnych możliwości marketingowych, od wystaw, przez telewizję i treści w mediach społecznościowych, po imprezy dla sponsorów, żeby wymienić tylko kilka z nich. Proszę pytać o szczegóły naszych kompleksowych rozwiązań.

Najważniejszy w każdym działaniu jest początek.

Platon

Kontakt

Muzeum Archeologiczne w Krakowie

Dyrektor Muzeum

Dr hab. Jacek Górski

tel 501 361 795

jgorski@ma.krakow.pl

PRIMA PORTA Antiquities

Dr Matthias Renz

tel 500 500 888

info@primaporta-antiquities.com

www.primaporta-antiquities.com

Lekyt
aryballosowy
Apulia, 330 r. p.n.e.
9,5 cm



Przekazanie pierwszego obiektu ze starożytnej Grecji sfinansowanego przez galerię PRIMA PORTA Antiquities 26 kwietnia 2022. Od lewej: Aleksandra Baranowska dyrektor i dr Matthias Renz właściciel PRIMA PORTA Antiquities, dr hab. Jacek Górski dyrektor Muzeum Archeologicznego w Krakowie, wicedyrektor muzeum Marek Golonka, Dariusz Gawęda przedstawiciel Małopolskiego Urzędu Marszałkowskiego